

友人紹介プログラム 『withB-Partner』

仮想通貨・ブロックチェーン業界に特化した転職エージェント



あなたの周りで
仮想通貨・ブロックチェーン業界
に転職したい人はいませんか？

withB-Partnerとは？

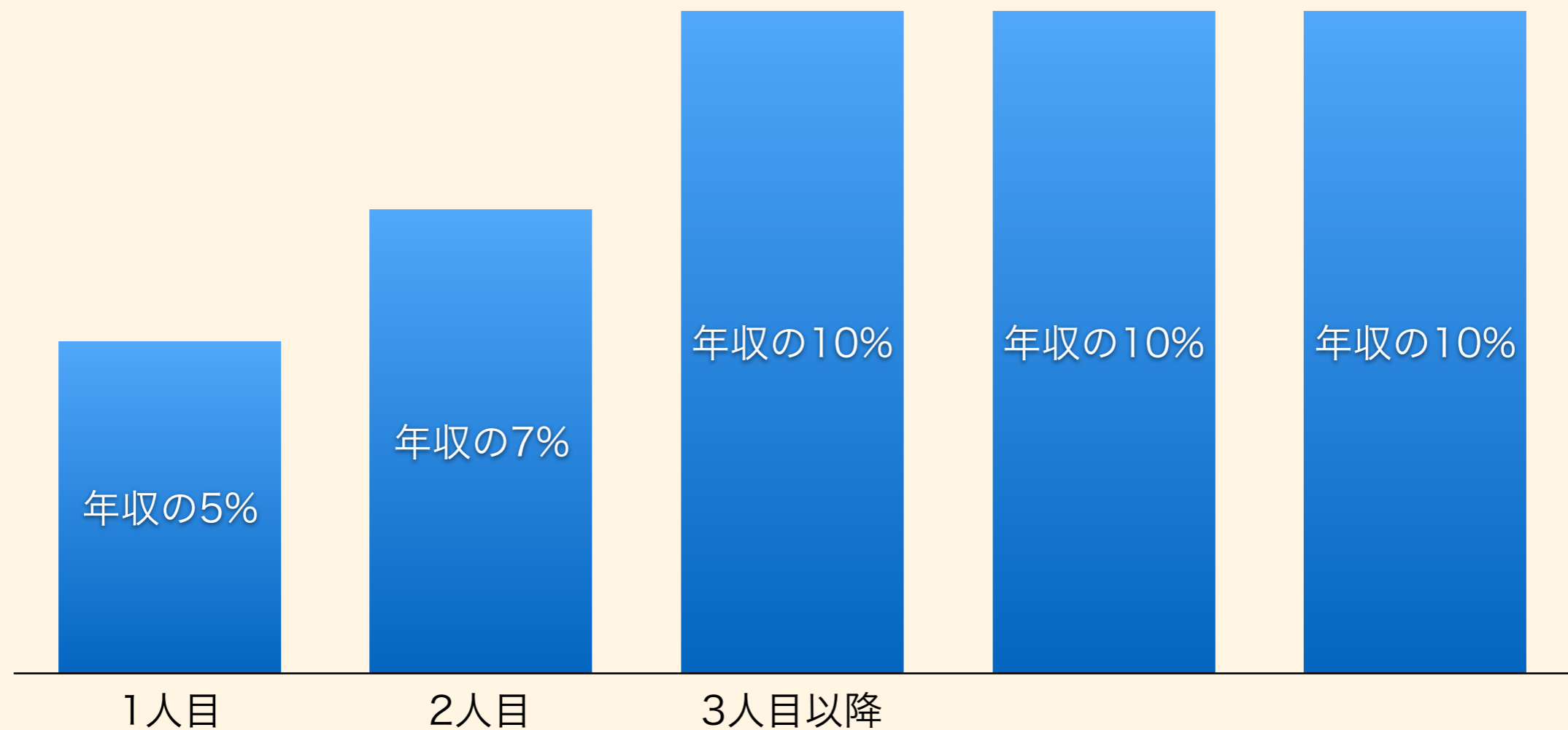
転職を希望されているご友人をwithBに紹介していただき、正社員として転職が成功したら、年収の最大10%を紹介料として受け取っていただけます。

※紹介料の受け取りには条件があります。詳しくは下記URLへ

<https://withb.co.jp/partner-system/>

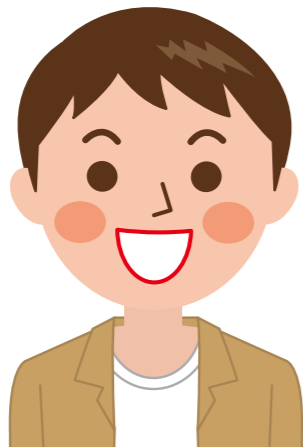
紹介料率

紹介料率は、紹介後入社成功数によってランクアップします。



紹介料の例

1人目の紹介



年収700万円



紹介料率：**5%**
紹介料：**35万円**

2人目の紹介



年収600万円



紹介料率：**7%**
紹介料：**42万円**

3人目の紹介



年収900万円



紹介料率：**10%**
紹介料：**90万円**

withBに相談すると

withBは仮想通貨・ブロックチェーン業界に特化した転職エージェントであり、相談に来られる方には以下のようなメリットがあります。

転職相談

業界知識のあるスタッフが転職相談に対応させていただくため、ご経験やスキルに応じた具体的な相談の後、ご自身では気づかなかったようなお仕事に出会える可能性があります。

非公開求人

他社エージェントやWEBで公開されていない非公開求人のご案内を受けられることがあります。

選考サポート

転職に不慣れな方でも、履歴書・職務経歴書の作成サポートや、選考時の不安事項、トラブルなどについても相談していただけます。

知識サポート

業界経験が無く仮想通貨・ブロックチェーンの知識に不安がある方には、基礎的な知識習得をサポートさせていただくこともできます。

サービスの流れ

Partner

1

Partnerとして登録

2

仮想通貨・ブロックチェーン業界に転職を
考えている友人をwithBに紹介

6

ご入社後、3ヶ月の勤続でPartner様に
withBから紹介料のお支払い

求職者

3

withBスタッフがご本人と面談、および
マッチ案件のご紹介

4

希望企業へエントリー後、選考

5

選考を通過し、ご入社

紹介職種の例

フロントエンドエンジニア
バックエンドエンジニア
インフラエンジニア
Android/iOSエンジニア
ブロックチェーンエンジニア
社内SE
QAエンジニア
プロジェクトマネージャー
UI/UXデザイナー
財務・経理
ビジネスデベロッパー
マーケター
人事

経営企画
セールス・営業事務
編集・ライター
広報・PR
総務
カスタマーサポート
金融事務
コンサルタント
コミュニティマネージャー
リスク・コンプライアンスオフィサー
法務
内部監査
トレーダー

etc…

求人の一部はwithBメディアにて公開されています。

<http://withb.co.jp>

その他、**非公開求人**も多数ございます。

よくある質問

Q

紹介者登録には費用が発生しますか？

A

いいえ、登録料、利用料は一切かかりません。

Q

友人を紹介したら、必ず転職先を紹介できますか？

A

ご本人のスキルや経験により、どの求人もマッチしない場合があります。

Q

エンジニア以外でも紹介していいですか？

A

はい。エンジニア以外でも、仮想通貨/ブロックチェーン業界では様々な職種の求人があります。

Q

自分自身を紹介するのは可能ですか？

A

はい。セルフバック方式も可能ですので、Partner自身が紹介制度を利用してwithB経由で転職成功した場合、ご自身の年収の一部を紹介料として受け取れます。

注意点

- withBにご紹介いただいた方が、withB経由で企業に紹介/入社された場合にのみ紹介料が発生します。ご自身や他社エージェント経由で応募した企業に転職成功した場合は紹介料が発生しません。
- 紹介料率のランクアップは、実際に紹介料受け取りの対象となる紹介/転職成功が発生した場合のみです。withBに紹介しただけではランクアップしません。
- 『withB-Partner』サービスは、株式会社withBの担当者より直接受け取った方のみが対象です。
- 現職の同僚を積極的に引き抜く行為はお控えください。

Partner登録の流れ

1

こちらからご登録申請をお願いします。
<https://withb.co.jp/partner-regist/>

2

withB側でのPartner審査後、登録完了のご連絡をさせていただきます。

3

登録完了後は、すぐにご紹介を開始していただけます。

お問い合わせ

お問い合わせは下記窓口までメールにてお願いいたします。
withB担当者に直接ご連絡いただいても結構です。

株式会社withB

info@withb.co.jp